



Association loi 1901 - créée en 1984

AMICALE de la REPPE - Mairie d'Ollioules - 83190 OLLIOULES

Association loi 1901 - créée 1984

N° siren 437 531 932 - préfecture n° 0833001792

RAPPORT MORAL

Pour la 27^{ème} année l'Amicale de la Reppe présente son rapport Moral

Ses ambitions d'origine sont restées intactes, parfois contre vents et marées, difficiles à atteindre, parfois (pour la Troisième année) satisfaisantes en coopération constructive avec tous les partenaires concernés. Portons notre regard sur la Reppe aujourd'hui : notre cours d'eau fait plaisir à voir. La mise en œuvre de nos propositions de 2007 a été entendue par notre collectivité locale.

cf. www.aquabaie.com <Amicale de la Reppe

< rubrique LA REPPE sous le titre LA RECONQUETE de la REPPE

Grâce aux moyens financiers de la COMMUNE et de certains RIVERAINS

“CHEMINS d'EAU” dans la traversée d'Ollioules prend forme. L'action va être poursuivie en 2011 Nous souhaitons que cet exemple inspire toutes les Communes Amont comme Aval concernées par notre fleuve côtier et rappelons notre objectif :...il s'agit d'une volonté politique, une structure porteuse doit se constituer et s'appuyer sur un outil commun de gestion indispensable à tous les riverains privés ou publics : contrat de rivière, ... comité de rivière, ... PAPI, ? Tel est l'objet de notre engagement.

L'Amicale est prête à toute coopération bénévole selon ses moyens

Pour Amicale de la Reppe, le Président Joël Digo

COMPTE RENDU ACTIVITE 2010

Au cours de l'année 2010 une coopération active s'est poursuivie entre la Collectivité locale d'Ollioules et l'amicale de la Reppe. Elle concerne le chantier de maintenance végétale concernant le cours d'eau dans la traversée de la Cité.

Les résultats obtenus confirment que c'est à partir d'un engagement de tous les partenaires (sphère publique et sphère privée) agissant de concert selon leurs attributions de compétences respectives que des solutions existent. Les douloureuses inondations survenues en Dracénie le 15 et 16 Juin 2010 rappellent à notre mémoire l'intérêt permanent que nous devons apporter à la gestion de nos fleuves côtiers.

1- LA RECONQUETE de la REPPE en 2010

Le programme proposé en 2007 à la Commune, s'avère cohérent, tant dans son descriptif que dans les premières évaluations effectuées.

L'Amicale s'est investie dans différents rôles, bénévolement et gratuitement telle qu'elle l'a fait en 2009.

- maître d'œuvre et gestionnaire de son propre cahier des charges.
- suivi des chantiers du Pont du Berger au Pont de la Bonnefont en tant que chef de chantier auprès des prestataires rétribués par la Commune : Entreprise Idée Eau Jardin et Jérémy Laugerat salarié saisonnier communal.
- médiateur entre Commune et riverains pour aboutir à une cohérence des travaux.
- Il reste cependant un sujet capital pour lequel l'Amicale regrette un manque de coordination :

La gestion du BEAL concernant l'ASA...et ses adhérents.

De nombreux points noirs subsistent. Un souhait est formulé : afin de créer une coopération efficace ne pourrait-il pas être envisagé la création d'un COMITE de PILOTAGE réunissant :

Mairie d'Ollioules, ASA, Représentant de la Préfecture, Représentant du Conseil Général, Amicale de la Reppe...?

cf. www.aquabaie.com < amicale de la Reppe < actualités 2010 .pdf 1

Siège administratif et correspondance : 360 chemin de la Mandragore - 83190 OLLIOULES

www.aquabaie.com - Tél. 04 94 63 30 36 - e.mail : joel.digo@wanadoo.fr

2- CHEMINS d'EAU CHEMINS DE VIE

Souhaitant impliquer un public élargi à l'intérêt collectif qui doit être porté à la Reppe, les actions suivantes ont été conduites :

2.1 Partenariat HLM les Gerbéras, Toulon Habitat pour organisation FETE des VOISINS 28 Mai 2010

2.2 Organisation le 30 Mai 2010 avec La Sauce System et Zion Riders d'un "contest Skate Board"

parc de la Fraternité le 30 mai 2010 avec remise de coupe Amicale de la Reppe

2.3 Mise en œuvre avec association Femme dans la Cité de La Seyne d'un jardin potager (jardin Pellet)

cf. site www.aquabaie.com < amicale de la reppe < actualités 2010 pdf 2

3 Actions globales pour CONTRAT de RIVIERE

Notre activité s'est portée particulièrement sur 2 sujets :

- Résurgence de la Bonnefont

- Estuaire de la Reppe Six Fours Sanary

cf. site www.aquabaie.com < amicale de la Reppe < contrat de rivière pdf 1 et 2

4 - Festisources 2010 Chemins d'Eau Chemins de Vie

Pour pour la 9^{ème} Fête Nationale de la Science sur Ollioules. Cette manifestation contribue à la mise en lumière du travail opiniâtre de l'Amicale, commencée il y a 26 ans "*La Reppe les Retrouvailles*" en 1984 suivi par "*La Reconquête de la Reppe*" depuis 2007.

Pour 2010 l'Association, ses partenaires, Mairie d'Ollioules, Conseil Régional, Conseil Général, et les sponsors privés en coopération apportent la démonstration qu'une implication liée à des sujets d'intérêt collectif initiée par la sphère associative peut se concrétiser.

L'évènement Festisources représente "un point d'orgue annuel" fondamental pour notre activité associative.

L'évènement s'est déroulé du 18 au 24 Octobre 2010.

Pour cette année comme les précédentes ont été conjugués deux évènements

4.1 Chemins d'eau. Chemins de vie : un regard sur les réalisations du programme "*La reconquête de la Reppe*" (2008 Amicale de la Reppe cf site : www.aquabaie.com <clic contrat de rivière Chemins d'eau clic. Festisources : fête nationale de la Science 2010).

Ces deux actions se sont articulées autour du thème retenu sur le plan national "La Biodiversité"

1 Chemins d'eau Chemins de Vie L'Amicale de la Reppe a regroupé les acteurs suivants :

Ollioules Initiatives, Roger IMBERT paléontologiste Fédération MART, Association AIRE, Association FEMME dans la CITE, VAL d'AS, AAPPMA, le Gardon, LIGUE PROTECTION des OISEAUX, VESPILAND, Sauvegarde des Olivades, POST PRO.

1.1 EXPOSITIONS Chacun d'eux ont pu exposer leurs travaux conformément au programme à la CRIÉE aux FLEURS ouverte gratuitement au public tous les jours de 9 h. à 12 h. et de 14 h. à 21 h.

1.2 ATELIERS PEDAGOGIQUES SCOLAIRES : l'Amicale de la Reppe, Roger Imbert, Vespiland ,LPO

ont animé des ateliers pédagogiques le 18 et 19 Octobre selon planning joint

1.3 CONFERENCES Amphithéâtre salle Jean Moulin

Mardi 19 Octobre par François RODDIER astrophysicien

Mercredi 20 octobre par Fédération MART.AIRE.VAL d'AS.AMICALE de la REPPE "Les eaux d'ici faisons connaissance"

La problématique des bassins versants de l'aire Toulonnaise

4.2 FESTISOURCES : Fête de la Science

du 21 octobre au 24 Octobre 2010

4.2.1 EXPOSITIONS analogues a celles de Chemins d'eau Chemins de Vie. Salles ouvertes gratuitement au public tous les Jours de 9 h à 12 h et de 14 h à 21 h

4.2.2 ATELIERS PEDAGOGIQUES SCOLAIRES - Poursuite des ateliers par les mêmes intervenants le 21 et 22 octobre

4.2.3 CONFERENCES : - vendredi 22 octobre : les associations Femme dans la cité, Amicale de la Reppe et Mme et Mr Pellet à l'occasion de la mise en œuvre du "JARDIN en BORD de REPPE" ont invité Mr Jean Paul ROGER responsable du Domaine du PARC NATIONAL de PORT CROS secteur de Porquerolles pour une conférence "espèces végétales variétales"

Samedi 23 octobre : présentation par les réalisateurs et un témoin du Film "LES PAYSANS"

Projection suivie d'un débat sur agriculture périurbaine.

La fréquentation a été la suivante :

- Ateliers scolaires et auditeurs libres : 625

- Expositions et conférences : 650

Total manifestation : 1275 entrées

Nota : de nombreux enfants ayant assistés aux ateliers scolaires sont revenus avec leurs parents.

L'accès gratuit aux conférences, et ateliers pédagogiques sur 7 jours pleins à permis d'accueillir un public portant un intérêt particulier aux sujets proposés.

Les ateliers pédagogiques (ouverts pour les écoles primaires d'Ollioules) ont été limités volontairement à 2 classes par demi-journée, à raison d'une demi heure par demi classe. Le résultat a semblé satisfaisant pour les enseignants.

Comme pour les années précédentes un public venu de l'extérieur à exprimé son assiduité. Par contre hormis les Ecoles d'Ollioules, il faut toujours regretter le faible intérêt (hors inauguration protocolaire officielle) porté par la Majorité des élus locaux sur cet évènement. Une question sur laquelle nous souhaiterions avoir des réponses et trouver des solutions.

Pour conclure la description de cet évènement, nous tenons a adresser des remerciements appuyés a nos partenaires Publics, et associatifs, nos sponsors : Yves GIRAUD et DARTY Ollioules, Roger IMBERT membre de la SNATV pour son implication personnelle.

(cf. site internet : www.aquabaie.com < amicaledelareppe.com < festisources2010.com)

RAPPORT FINANCIER ANNEE 2010 - DU 01/01/10 AU 31/12/10 - BUDGET DE FONCTIONNEMENT

INTITULE	DEPENSES	RECETTES
Subvention Mairie d'Ollioules		500,00 €
Cotisations perçues Adhérentes et Bienfaiteurs 2010/2011		705,00 €
Frais Postaux, Téléphoniques, Consommables secrétariat	598,38 €	
Responsabilité civile, Assurances	297,77 €	
Frais d'assemblées et réunions	208,85 €	
Déplacements véhicule personnel	100,00 €	
TOTAL	1 205,00 €	1 205,00 €

FESTISOURCES OLLIOULES Chemins d'eau Chemins de vie - ANNEE 2010 - DU 01/01/10 AU 31/12/10

INTITULE	DEPENSES	RECETTES
Subvention Mairie d'Ollioules		2 300,00 €
Subvention Région PACA		4 200,00 €
Subvention Conseil Général		3 500,00 €
Dotations produits extérieurs		1 063,49 €
Sous-traitance Générale	5 866,43 €	
Assurances	200,00 €	
Rémunérations intermédiaires	747,87 €	
Publicité, Publications	1 976,51 €	
Déplacements missions	236,14 €	
Frais postaux	596,13 €	
Autres charges gestion courantes	3 008,00 €	
(frais de route,véhicule,autoroutes,parking,réception,divers, téléphones et frais annexes, internet (voir annexe1)		
Factures non reçues : Provisions	1 440,41 €	
Abandons des créances,charges gestion courante, Don des amicalistes (voire annexe 1)		3 008,00 €
TOTAL	14 071,49 €	14 071,49 €

ANNEXE 1 - Festisources 2010 - Chemins d'eau - Chemins de vie CHARGES AMICALISTES

Frais de gestions courantes,véhicules,portables,autoroutes,parkings,missions,réceptions,divers.

	DEBIT	CREDIT
3 100 Km à 0,52 € (véhicules personnels)	1 612,00 €	
Autoroutes, Parkings	450,00 €	
Missions réceptions	596,00 €	
Frais téléphones portables, internet (abonnements et annexes)	350,00 €	
Dons par amicalistes, abandons des remboursements		3 008,00 €
TOTAL	3 008,00 €	3 008,00 €

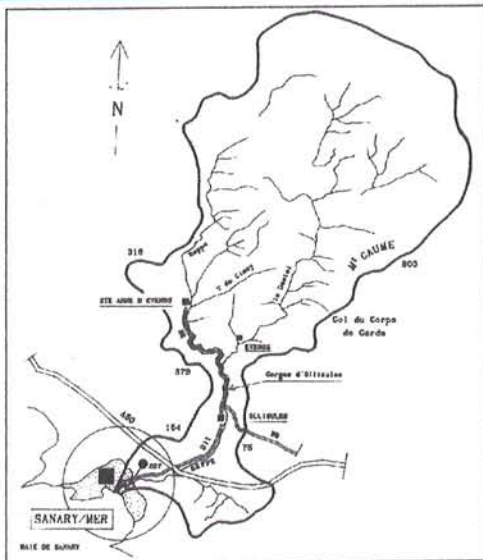
un Adhérent

la Trésorière

le Président

**AMICALE DE LA REPPE
MAIRIE D'OLLIOULES
83190 OLLIOULES**

La Reppe et son bassin Versant



Adhérent à :



M.A.R.T.
(Mouvement d'Action pour la Rade de Toulon)

Historique Amicale Reppe

- **1984** Création de l'association... protéger et respecter La Reppe et les cours d'eau mitoyens
- Malgré des rapports parfois tumultueux avec la collectivité locale de nombreuses avancées...
Le premier événementiel «La Reppe les Retrouvailles» est proposé au public par l'association
- Le Béal par l'ASA est réactivé
- Baux de pêche confiés au Gardon Toulonnais...on pêche dans Ollioules!
- **2002** FESTISOURCES événementiel annuel progressivement labellisé Fete Nationale de la Science ouvre ses portes à tous les publics avec les aides de la Commune, du conseil général et du Conseil Régional
- **2003** Sur présentation d'un état des lieux par l'association : la COMMUNE réhabilite le collecteur Eaux usées dans la traversée d'Ollioules
- **2007** Appel de l'amicale de la Reppe pour la Création d'un CONTRAT de RIVIERE.
- **2008** Ouverture d'un chantier «La RECONQUETE» de la Reppe. «Chemins d'eau» en coopération avec COMMUNE OLLIOULES.
- **2010** FESTISOURCES labellisé Fete nationale de la Science présente sa NEUVIEME édition...et poursuit le suivi du chantier CHEMINS d'EAU en coopération avec la collectivité locale qui finance les travaux...

Bassin Versant

90 km². Fleuve côtier prend sa source au pied de la barre des Aiguiers.

- Il parcourt communes : Beausset, Evenos, Ollioules, Six-Fours, Sanary avec son estuaire sur la mer.

Une originalité des sources pérennes sur Ollioules alimentent un Béal actif de 150 adhérents jusqu'à Six Fours.

-sur tout son cours une très riche Biodiversité.



La RECONQUETE de la REPPE . Chemins d'eau Chemins de Vie ?

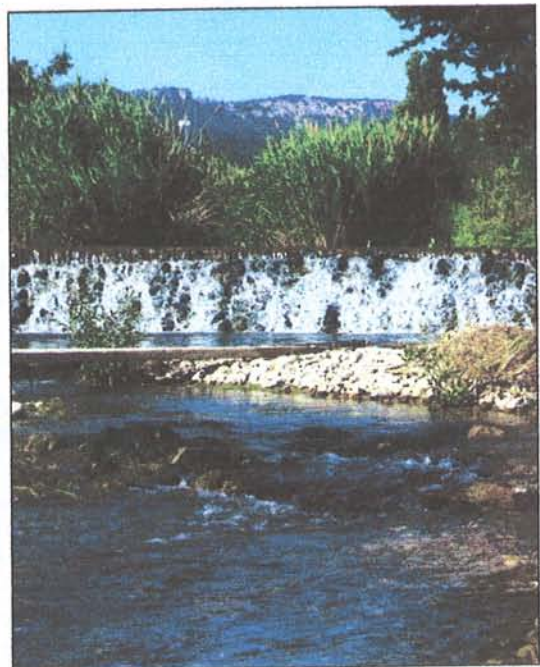
•**Points positifs** : la présence du Béal qui tutoie le cours d'eau sur Ollioules et Six-Fours, apporte généreusement son eau pour maintenir toute l'année

la Reppe en EAU.

-Une prise de conscience de la **Collectivité locale d'Ollioules** qui a su concilier une coopération active avec l'association **AMICALE de la REPPE** agissant depuis 1984.

•**Points négatifs** :

- Un Syndicat intercommunal constitué en 1973 (suite crue tragique) qui n'aboutit à aucun résultat concret.
- Un réseau d'assainissement obsolète et souvent polluant en amont d'Ollioules rejoignant Amphitria.
- Pluviaux majeurs aboutissant au cours d'eau non équipés détruisant la continuité écologique.
- Un estuaire «FERMÉ» à la mer par les commune de Six Fours et Sanary.



www.aquabaie.com
joel.digo@wanadoo.fr